

**RICOH**  
imagine. change.

# Ricoh MP 2501SP

**Multifuncional B&N**

Copiadora  Impresora  Facsímil  Escáner



**MP 2501SP**

**25** ppm monocrómico

## Innovación, valor y versatilidad en un diseño integrado

Elija el RICOH® MP 2501SP para obtener un rendimiento multifunción rápido, confiable y asequible y, así agilizar los flujos de documentos y reducir su costo total de propiedad. Este innovador MFP que ahorra espacio combina el copiado e impresión de calidad en papel hasta tamaño Doble Carta, capacidades de escaneo fácil de utilizar, funciones avanzadas de seguridad y fax opcional. Para pequeñas oficinas, utilícelo como su sistema principal, o impleméntelo como una parte integral de la estrategia Ricoh Managed Document Services (MDS) y mejore la productividad de los grupos de trabajo en toda su empresa.

### Mejore la velocidad y la eficiencia

Mejore la eficiencia y satisfaga cada requerimiento con el Ricoh MP 2501SP. Con un tiempo de calentamiento de tan sólo 20 segundos o menos, y un rápido tiempo de salida de la primera impresión de 6 segundos está listo para operar tan rápido como usted. El sistema compacto y confiable produce impresiones de alta calidad hasta 25 páginas por minuto. Su diseño de acceso totalmente frontal y le permite a los usuarios conectarse a las funciones principales sin esfuerzo para una fácil operación y mantenimiento. Además, con su potente motor de procesamiento, el sistema puede manejar varios proyectos de copiado, impresión y escaneo logrando un flujo de trabajo continuo.



### Operaciones Sencillas

El Ricoh MP 2501SP ofrece aplicaciones portátiles y basadas en la Nube para satisfacer los requerimientos en evolución de la fuerza de trabajo móvil de hoy en día, y para compartir información entre toda su empresa. Con una ranura integrada en el panel de control para USB/Tarjeta SD, los empleados pueden imprimir archivos PDF, TIFF y JPEG directamente en el dispositivo - sin drivers o software adicionales.\* La impresión de e-mails, fotografías, páginas web y documentos también se puede iniciar desde teléfonos inteligentes y tablets sin tener que descargar software, instalar drivers o conectar cables.

\*Se requiere el HDD opcional.



### Personalice sus flujos de trabajo

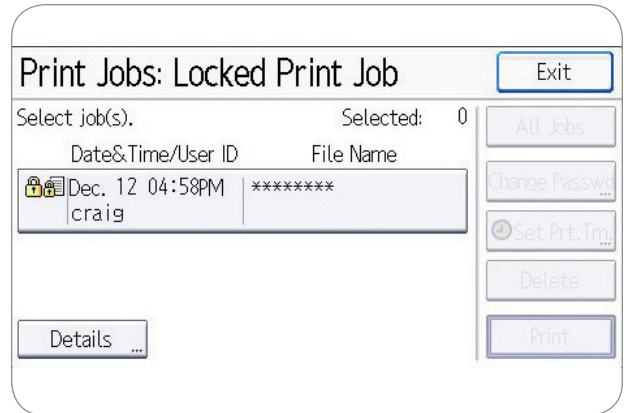
El Ricoh MP 2501SP puede configurarse para adaptarse a sus preferencias especiales para agilizar el copiado, impresión y escaneo y, reducir al mínimo el tiempo invertido en la navegación entre trabajos. Aproveche el panel de control a color inclinable de 4.3" fácil de visualizar con una pantalla de inicio personalizable e íconos para personalizar tareas comunes y accesos directos de un solo paso. Elija entre los tres botones disponibles para asignar otros tareas pre-configuradas para mayor comodidad. Además, el panel de control incluye un botón de la pantalla de inicio de tal forma que los usuarios pueden regresar al menú principal de manera instantánea.



# Desempeño confiable, en cada momento, desde cualquier lugar

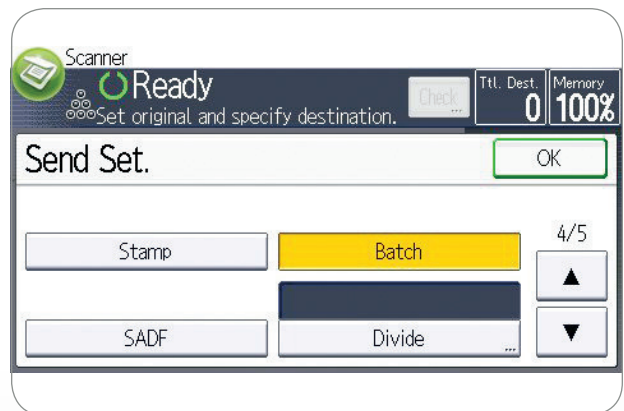
## Controles avanzados para la seguridad

Proteja la información crítica en cada etapa del ciclo de vida del documento a través de las funciones de seguridad avanzadas. Con el disco rígido (HDD) opcional, el Ricoh MP 2501SP les ofrece a los usuarios la protección con contraseña y la autenticación por usuario para garantizar que sólo los usuarios autorizados tengan acceso a los documentos clave y a los privilegios del sistema. Los trabajos de impresión se pueden almacenar en el dispositivo hasta que los usuarios deslicen una tarjeta ID o ingresen su información de identificación en el panel de control para liberar los trabajos. El Control de Copiado No Autorizado evita la duplicación fraudulenta de documentos confidenciales. El sistema DataOverwriteSecurity (DOSS) asegura que las imágenes latentes almacenadas en el disco rígido interno estén protegidas. Para aún mayor seguridad, incluye el cifrado mejorado AES de 256 bits/SHA-2 para la protección avanzada de la información más sensible.



## Combine capacidades en un sistema compacto

Reduzca su inversión - no su rendimiento - con el Ricoh MP 2501SP. Con impresión y copiado estándar, el sistema versátil ofrece 600 ppp de calidad de salida de imagen, junto con funciones avanzadas de escaneo y capacidades opcionales de fax en un diseño compacto, haciendo ideal para cada flujo de trabajo en pequeñas oficinas y grupos de trabajo. Utilice el escaneo por lotes mejorado para escanear originales a una y dos caras en un solo trabajo, sin generar páginas en blanco innecesarias. Con el fax opcional, los usuarios pueden direccionar los documentos directamente a cuentas de e-mail o carpetas compartidas, y enviar faxes utilizando el Internet en lugar de las líneas telefónicas, lo cual reduce los costos y mejora la productividad. Además, con la función de Fax Remoto, una empresa puede designar a un MP 2501SP con la capacidad de fax, como concentrador para enviar y recibir documentos desde otros MFPs Ricoh pertenecientes a la plataforma orientada a los servicios y que estén conectados a la red y que no cuente con las capacidades de fax.



## Fácil Distribución

Reduzca el almacenamiento de originales en papel, y a la vez mejore las comunicaciones. El Ricoh MP 2501SP le permite escanear documentos en blanco & negro y a color, y guardarlos de forma instantánea en carpetas compartidas, computadoras, tarjetas de almacenamiento y más, sin ningún costo adicional. A diferencia del escaneo sólo en blanco & negro de los documentos a color, el escaneo a color conserva la apariencia original del documento permitiendo la captura para hacer reales, anotaciones y otros detalles de la imagen. Los usuarios también pueden tener la vista previa en miniaturas de los archivos escaneados para garantizar la calidad y precisión antes de ser distribuidos. Con el software opcional Ricoh GlobalScan NX, los usuarios pueden crear flujos de escaneo únicos, que automatizan la distribución y reducen los errores manuales agilizando la forma en la que su oficina comparte la información.



# Descubra qué tan conveniente puede ser el valor

## Realice cualquier tarea - grande o pequeña

El Ricoh MP 2501SP está diseñado para entregar una amplia gama de documentos en papel hasta tamaño Doble Carta. De forma estándar viene con un alimentador automático reversible de documentos (ARDF) con capacidad para 100 hoja, para manejar originales de múltiples páginas para el copiado y escaneo a una o dos caras. Los bancos de papel opcionales amplían la capacidad de papel estándar de 600 hojas a 1,600 hojas, para los largos tirajes. El sistema incluye un Servidor de Documentos\* para almacenar hasta 3,000 documentos electrónicos en el dispositivo para un acceso y recuperación convenientes. Adicionalmente, la función de Escalamiento Automático de Trabajo puede omitir un trabajo específico que tenga errores, y proceder con los trabajos de impresión subsiguientes logrando un procesamiento ininterrumpido.

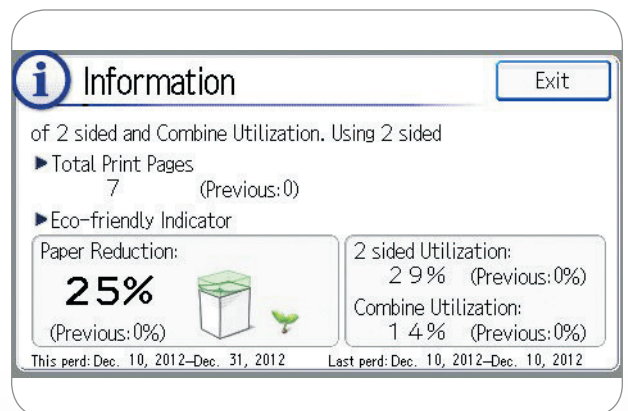
\*Se requiere el HDD opcional.



## Impacte su oficina - y al medio ambiente

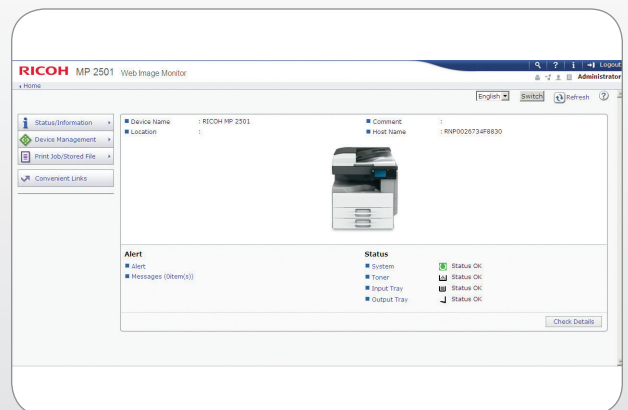
Eleve al máximo la eficiencia de la energía, mientras reduce al mínimo los costos de operación. El Ricoh MP 2501SP puede ahorrar más electricidad al acortar el tiempo de recuperación desde el Modo de Suspensión a "1W" en tan sólo 10 segundos. El sistema ofrece dúplex automático para el copiado, fax e impresión para reducir el consumo de papel. Un Indicador Ecológico se muestra de manera altamente visible en el panel de control para fomentar en los usuarios la responsabilidad con el medio ambiente. Despliega el historial de impresión por cada usuario, así como el impacto subsecuente en el medio ambiente. Con la función de Ajuste de Cuota\*, los administradores pueden tomar el control de los costos excesivos de impresión y asignar cuotas por usuario individual.

\*Se requiere el HDD opcional.



## Intégrelo perfectamente

La conectividad es sencilla en cualquier entorno de oficina de uso compartido con las interfaces estándar Gigabit Ethernet o USB 2.0. Aproveche ESA (Embedded Software Architecture) de Ricoh e incorpore aplicaciones y soluciones de software personalizadas para incrementar la productividad y reducir los costos de operación. Incorpore el despliegue innovador de los drivers de impresión, la recolección automatizada de los datos del contador, los informes de la flotilla basados en la Nube y más. Adicionalmente, Web Image Monitor les permite a los usuarios o administradores verificar el estado o configurar los ajustes del dispositivo a través de cualquier navegador de Internet.





Ricoh MP 2501SP con Bandeja de 1 Compartimento opcional BN2010, Unidad de Alimentación de Papel PB2010 y Gabinete Corto Tipo E.

- 1 Panel de Control con LCD a Todo Color:** Se ajusta fácilmente para una visión y navegación óptima de trabajo a través de un panel de control inclinable de 4.3" equipado con pantalla de inicio personalizable, un botón de Inicio, íconos de acceso directo programables, acceso a las soluciones de la Nube y más.
- 2 Ranuras para USB/Tarjeta SD y Soporte para Teclado Externo:** Para la impresión directa desde o escaneo a USB/tarjetas SD, vista previa de los archivos almacenados para su impresión. También está disponible un teclado opcional para facilitar el ingreso de datos.
- 3 Alimentador Automático Reversible de Documentos de 100 hojas:** Para el manejo de originales de múltiples páginas, a una y dos caras hasta tamaño Doble Carta.
- 4 Bandeja Bypass:** Imprima sobres, etiquetas y otro tipo de papel especial a través de la Bandeja Bypass de 100 hojas
- 5 Dúplex:** Reduzca el uso del papel y los costos de almacenamiento con el dúplex automático.
- 6 Copiado de Tarjeta ID:** Ahorre tiempo y papel al copiar ambas caras de una tarjeta ID u otros documentos de tamaño pequeño en una sola hoja de papel.
- 7 Bandejas de Papel (Estándar):** 250 hojas x 2 Bandejas + Bandeja Bypass de 100 hojas para una capacidad total de 600 hojas
- 8 Bancos de Papel (Opcionales):** 500 hojas x 1 ó 2 Bandejas además de las Bandejas de Papel estándar para contar con una capacidad máxima de 1,600 hojas.
- 9 Disco Rígido (Opcional):** Aproveche las funciones mejoradas del Ricoh MP 2501SP y proteja información confidencial en cada etapa del ciclo de vida del documentos. Las funciones mejoradas incluyen al Servidor de Documentos, DOSS, Impresión de Muestra, Impresión Bloqueada, Impresión en Espera, Ajuste de Cuota/Límite de Cuenta y más.
- 10 Gabinete Corto Tipo E:** Se requiere para la instalación ya sea de la Unidad de Alimentación PB2010 o PB2000 para elevar el dispositivo a una altura óptima.

# Ricoh MP 2501SP

## ESPECIFICACIONES DEL SISTEMA

### Especificaciones Generales

Elemento de Escaneo	Escaneo sólido uni-dimensional a través de CCD
Proceso de Impresión	Escaneo/marca por rayo láser & impresión electrofotográfica
Memoria del Sistema	Estándar: 1 GB RAM (compartida) Opcional: 1.5 GB RAM máxima (compartida), HDD de 250 GB (compartido)
Velocidad de Salida (Copiado/Impresión)	Hasta 25 ppm (Carta), 17 ppm (Legal) 14 ppm (Doble Carta)
Tiempo de Salida de la 1ª Impresión	6 segundos o menos
Tiempo de Recuperación al Modo de Listo para Impresión	Menos de 10 segundos
Tiempo de Calentamiento	Menos de 20 segundos
Resolución de Copiado	600 ppp
Escala de Grises	256 niveles
Ajuste de Exposición	Manual y automático
Copiado Múltiple	Hasta 999
Alimentador de Documentos (Estándar)	Alimentador Automático Reversible de Documentos (ARDF), Capacidad: 100 hojas
Tamaños de Papel	Bandejas Estándar: Media Carta a Doble Carta (A5 - A3) Unidad Dúplex: Media Carta a Doble Carta (A5 - A3) ARDF: Media Carta a Doble Carta (A5 - A3)
Gramajes de Papel	Bandejas Estándar: 60 - 105 g/m <sup>2</sup> Bandeja Bypass: 60 - 162 g/m <sup>2</sup> Unidad Dúplex: 64 - 90 g/m <sup>2</sup> ARDF: Simplex - 40 - 128 g/m <sup>2</sup> , Dúplex - 53 - 105 g/m <sup>2</sup> Hasta tamaño Doble Carta (A3)
Cristal de Exposición	Estándar: 250 hojas x 2 Bandejas + Bandeja Bypass de 100 hojas
Capacidad de Entrada	Opcional: 500 hojas x 1 ó 2 Bandejas 250 hojas (bandeja interna)
Capacidad de Salida	100 hojas (Bandeja de 1 Compartimento opcional)
Capacidad Máxima de Abastecimiento	1,600 hojas
Tipos de Papel	Regular, Reciclado, de Color, con Membrète, Pre-impreso, Bond, Cartulina, Pre-perforado, Especial, Grueso*, OHP (Transparencias)*, Sobres*, Etiquetas*
Zoom	25% a 400% en incrementos de 1%
Rangos de Reducción y Ampliación	Preestablecidos
Preestablecidos	50%, 65%, 78%, 93%, 121%, 129%, 155%
Dimensiones (An x Ln x Al)	587 x 568 x 683 mm (incluye ARDF)
Peso	51.7 kg.
Requerimientos de Energía	120V, 60Hz, 12A
Consumo de Energía	Menos de 1.55 kW (máx.)
Modo de Suspensión	0.5W
TEC	1.126 kWh/Semana**
Funciones Estándar	Dúplex Automático, Temporizador de Apagado Automático, Selección Automática de Papel, Inicio Automático, Combinar Copiado, Clasificación Electrónica, Rotación de Imagen, Programas de Trabajo (25), Modo de Foto, Copiado en Serie, Pantalla Simple, Códigos de Usuario (8 dígitos, 1,000 Códigos Personales)
Funciones Opcionales	Servidor de Documentos <sup>1</sup>
	* Sólo Bandeja Bypass
	** Consumo Típico de Energía por el programa ENERGY STAR

### Impresora (Estándar)

CPU	RM7035C - 533 MHz
Lenguajes de Descripción de Página	Estándar: PCL5e/6; Opcional: Adobe® PostScript® 3 Genuino, Driver Universal
Máxima Resolución de Impresión	600 x 600 ppp
Interfaces Estándar	Ethernet (RJ-45 puerto de red: 10 BASE-T/100BASE-TX/1000BASE-T), USB 2.0 Tipo A y B
Interfaces Opcionales	IEEE1284, LAN Inalámbrica LAN (IEEE802.11a/b/g)
Protocolos de Red	TCP/IP (IPv4, IPv6), IPX/SPX2
Fuentes para PCL 5e/6	45 fuentes Roman y 13 fuentes Internacionales
Fuentes para PS3	136 fuentes Roman
Sistemas Operativos de Red	Windows XP/Server 2003/Vista/Server 2008/7; Novell Netware 6.5 y posterior; Filtros UNIX para Sun Solaris 2.6/7/8/9/10; HP-UX 10.x/11.x/11v2/11v3; Red Hat Linux Enterprise V4, V5, V6; SCO OpenServer 5.0.6/5.0.7/6.0; IBM AIX Versión 5.3, 6.1, 7.1; SAP R/3, 3.x o posterior, mySAP ERP2004 o posterior; Mac OS X 10.5 o posterior; Citrix Metaframe XP/ Presentation Server 4/4.5/XenApp 5.0, 6.0, 6.5
Utilidades	SmartDeviceMonitor para Admin y Cliente, Web SmartDeviceMonitor, Web Image Monitor
Funciones Estándar	Driver Móvil, Soporte a Bonjour, Código de Clasificación, Impresión Directa de PDF, Soporte a Directorio Activo de Windows, Soporte a DDNS, Impresora WS, Adopción de Fuente Residente PCL, Cambio de Parámetro de la Bandeja desde WebImageMonitor, Soporte a XPS
Funciones Opcionales	Impresión Directa desde Dispositivos Portátiles (Impresión desde USB/Tarjeta SD) <sup>1</sup> , Mail para Impresión <sup>1</sup> , Impresión de Muestra/En Espera/Almacenada/Bloqueada <sup>1</sup> , Almacenar e Imprimir <sup>1</sup> , Escalamiento Automático de Trabajo <sup>1</sup>

### Escáner (Estándar)

Velocidad de Escaneo	50 ipm @ 300 ppp B&N (Carta/A4) 25 ipm @ 300 ppp Todo Color (Carta/A4)
Resolución de Escaneo	Hasta 600 ppp
Área de Escaneo	Principal: 297 mm Secundaria: 432 mm
Método de Compresión	B&N: MH (predeterminada), MR, MMR, JBIQ2
Modo de Escaneo	Todo Color: JPEG B&N: Texto, Texto/Línea de Arte, Texto/Foto, Foto, Escala de Grises Todo Color: Texto/Foto, Foto en papel Recubierto, ACS
Interfaces Estándar	Ethernet 10Base-T/100Base-TX, Gigabit Ethernet (1000Base-T)
Interfaces Opcionales	LAN Inalámbrica (IEEE 802.11a/b/g)
Formatos de Archivos	Escaneo-a-USB/SD; Escaneo-a-Email (POP, SMTP, IMAP4); Escaneo-a-Carpeta (SMB/FTP/ NCP2); Escaneo-a-URL1; Escaneo TWAIN en Red; Escáner WSD
Funciones Estándar	Cifrado de PDF, Envío con Eliminación de Color, Escaneo-a-Email/SMB/FTP, Soporte a LDAP, Escaneo TWAIN
Funciones Opcionales	Vista Previa Antes de la Transmisión (Vista Previa TX) <sup>1</sup> Escaneo a URL <sup>1</sup>

### Fax (Opcional)

Tipo	ITU-T (CCITT) G3
Circuito	PSTN, PBX
Resolución	200 x 100 ppp, 200 x 200 ppp

Velocidad del Módem	33.6K - 2,400 bps con Recuperación Automática
Método de Compresión	MH, MR, MMR, JBIG
Velocidad de Escaneo	2 segundos (Carta)
Velocidad de Transmisión	Aprox. 2 segundos/página (JBIG)
Memoria	4 MB (aprox. 320 páginas)
Respaldo de la Memoria	1 hora
Marcaciones Rápidas/Acelerada	1,000 (2,000 con HDD opcional)
Marcaciones de Grupo	100 grupos (máx. 500 números por grupo)
Botón de Función del Usuario	3 botones
Funciones Estándar	Detección de Documentos Mal Colocados, Doble Verificación de la Dirección de Destino, SMTP Directo, Reenvío de Fax a Email/Carpeta, Soporte a LDAP, Internet Fax (T.37), IP Fax (T.38), LAN Fax

### Funciones Opcionales

#### Unidad de Alimentación de Papel PB2000 (Opcional)

Tamaño de Papel	Media Carta a Doble Carta (A5 - A3)
Gramaje de Papel	60 - 105 g/m <sup>2</sup>
Dimensiones (An x Ln x Al)	553 x 548 x 137 mm
Peso	12 kg.

#### Unidad de Alimentación de Papel PB2010 (Opcional)

Tamaño de Papel	Media Carta a Doble Carta (A5 - A3)
Gramaje de Papel	60 - 105 g/m <sup>2</sup>
Dimensiones (An x Ln x Al)	553 x 548 x 271 mm
Peso	25 kg.

#### Gabinete Alto FAC59

(Se requiere para la instalación con el modelo base para elevar al dispositivo a una altura óptima)

Dimensiones (An x Ln x Al)	755 x 692 x 406 mm
Peso	11.8 kg

#### Gabinete Corto Tipo E

(Se requiere para la instalación con la Unidad de Alimentación de Papel PB2010 o PB2000 el modelo base para elevar al dispositivo a una altura óptima)

Dimensiones (An x Ln x Al)	553 x 525 x 215 mm
Peso	10.9 kg

#### Opciones Adicionales

Bandeja de 1 Compartimento BN2010, HDD Opcional Tipo M1, Interfaz IEEE 1284 Tipo A, Unidad de Interfaz IEEE802.11a/g Tipo J, Tarjeta VM Tipo U, Convertidor de Formato de Archivo Tipo E, Unidad de Navegador Tipo M1, Tarjeta SD para Impresión NetWare Tipo M1, Interfaz del Contador Opcional Tipo A, Unidad de Seguridad de Datos de Copiado Tipo G, Unidad PostScript 3 Tipo M1, Unidad de Memoria Tipo M1 1.5 GB, Unidad de Conexión de Fax Tipo M1, Soporte FM8006 MP 2501 y Teclado Externo USB

#### Seguridad

Funciones Estándar: SMTP sobre SSL; Autenticación (Windows/LDAP/Kerberos/Básica/Código de Usuario/802.1.x Cableada); Cifrado (Libreta de Direcciones/Contraseña de Autenticación/Comunicación SSL/IPsec; Protocolo de Red Encendido/Apagado, Filtro de IP, Seguridad Basada en Memoria RAM cuando no está instalado el Disco Rígido)

Funciones Opcionales: Ajuste de Cuota/Límite de la Cuenta<sup>1</sup>, DataOverwrite Security<sup>1</sup>, Impresión Bloqueada<sup>1</sup>, Cifrado del HDD<sup>1</sup>, Unidad de Seguridad de Datos de Copiado, S/MIME<sup>1</sup>

<sup>1</sup> Se requiere HDD opcional

<sup>2</sup> Se requiere Netware opcional

Algunas funciones puede requerir opciones adicionales.

Para un máximo desempeño y rendimiento, recomendamos utilizar piezas y consumibles originales Ricoh.

Especificaciones sujeta a cambio sin previa notificación.

**RICOH**  
imagine. change.

www.ricoh-latinamerica.com

Ricoh Latin America, Inc.  
Ricoh® y el Logo Ricoh Logo son marcas registradas de Ricoh Company, Ltd. Todas las demás marcas son propiedad de sus respectivos dueños. ©2013 Ricoh Americas Corporation. Todos los derechos reservados. El contenido de este documento, la apariencia, funciones y especificaciones de los productos y servicios Ricoh están sujetos a cambio de vez en cuando y sin previa notificación. Los productos se muestran con las funciones opcionales. Si bien se ha tenido cuidado de asegurar la precisión de esta información, Ricoh no ofrece ninguna representación o garantía acerca de la exactitud, integridad o adecuación de la información contenida en este material, y no se hace responsable por cualquier error u omisión. Los resultados actuales pueden variar dependiendo del uso de los productos o servicios, y las condiciones y factores que afecten el rendimiento. Las únicas garantías para los productos y servicios Ricoh son las establecidas en los estatutos explícitos de las garantías que los acompañan.

R3422-1

